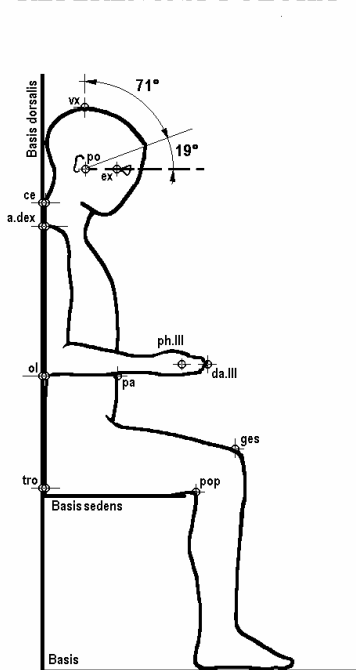


Obrázok č. 1 Individuálne nastavenie výšky sedadla stoličky nad podlahou a opierky dolných končatín k výške pracovnej plochy stola

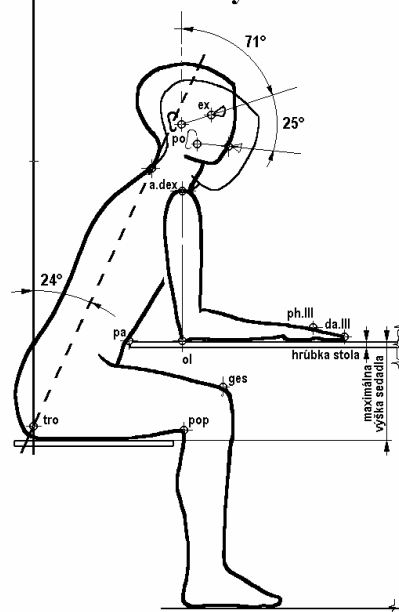
Vysvetlivky:

**vx.** = **vertex** – najvyššie položený bod na vrchole hlavy v mediosagitálnej rovine pri hlave orientovanej vo frankfurtskej horizontále, **ce.** = **cervicale** – najviac dorzálne vystupujúci bod nad trňovým výbežkom 7. krčného stavca, **a. dex.** = **acromiale** – najviac do strany vystupujúci bod nadpleckového výbežku (processus acromialis), **dex.** = na pravej strane tela, **ex.** = **ektokanthion** – bod na laterálnej strane oka na spojnici obidvoch viečok, **po.** = **porion** – bod na horných okrajoch vonkajších zvukovodov, **ph. III.** = **phalangion III.** – kožný priemet najdorzálnejšieho bodu na metacarpo-phalangeálnom kĺbe III. prsta, **da. III.** = **daktylion III.** – najnižšie položený bod na prednom okraji III. prsta, **ol.** = **olecranon** – najdistálnejší bod na processus olecrani pri 90° flexii predlaktia, **pa.** = maximálne **prominujúci bod v abdominálnej oblasti**, **pop.** = **popliteale** – bod na spodnom okraji stehna pri fossa poplitea, **ges.** = bod na hornom okraji patelly v predĺžení holennej kosti, **tro.** = **trochanterion** – najvyššie položený bod na veľkom chocholíku (trochanter major), hmatáme ho v najširšom mieste bokov, **B.** = **Basis** – horizontálna plocha, na ktorej zamestnanec počas práce stojí, **Bs.** = **Basis sedens** – horizontálna plocha, na ktorej zamestnanec počas práce sedí, **Bd.** =

### REFERENČNÁ POLOHA

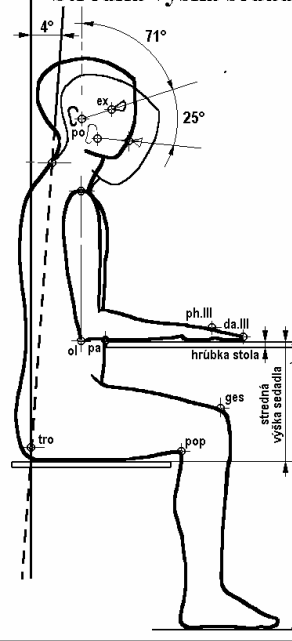


### PREDKLON DO 24° (20° + 4°) Maximálna výška sedadla

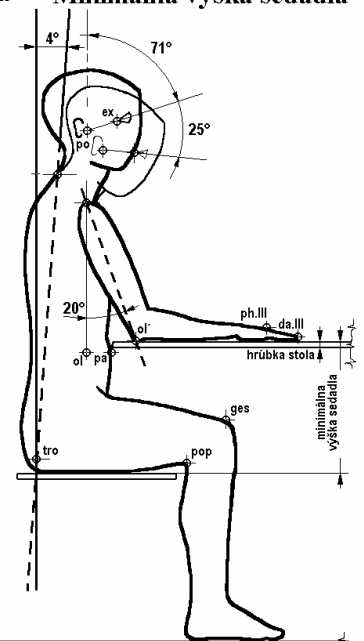


### NEUTRÁLNA POLOHA

#### Stredná výška sedadla



#### Minimálna výška sedadla



**Basis dorsalis** – vertikálna plocha, o ktorú sa zamestnanec pri práci opiera chrbtom